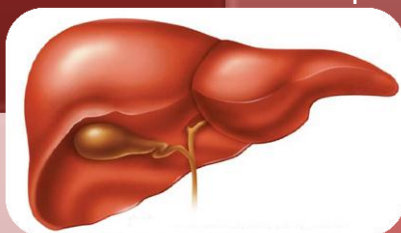


Стеатоз печени (жировой гепатоз). Причины и диагностика.

Внешние причины: <ol style="list-style-type: none">1. токсины (алкоголь, яды, токсины, грибы и др.)2. вирусы (гапатита)3. лекарства	Следствие других заболеваний: <ol style="list-style-type: none">1.дислипидемия2. инсулинорезистентность, сахарный диабет3.СИБР, хронические заблевания ЖКТ4. гиперхолестеринемия
Самостоятельное заболевание: <ol style="list-style-type: none">1. наследственный дефицит лизосомной кислой липазы2. недостаточность альфа-1 антитрипсина Другие причины: <p>несбалансированное питание (по количеству и качеству)</p>	<ol style="list-style-type: none">5. артериальная гипертензия6. ожирение7. метаболический синдром8. наследственный гемохроматоз9. болезнь Вильсона



При проведении ультразвукового обследования взрослых одной из часто выявляемых патологий является жировой гепатоз.

Другие термины по данной теме: жировая инфильтрация печени, стеатоз печени, неалкогольный стеатогепатит, неалкогольная жировая болезнь печени (НЖБП), стеатогепатит

Термин «неалкогольная жировая болезнь печени» исключает в своем названии причины жирового перерождения печени, связанные с алкоголем. Неалкогольная жировая болезнь печени включает в себя: стеатоз, неалкогольный стеатогепатит и цирроз печени . Стеатогепатит является выраженной формой НЖБП.

Терминология:

В переводе с латыни **«Hepar»** означает «печень», суффикс «os» - «богатство, изобилие, насыщенность». Таким образом, термин «гепатоз» - дословно означает насыщение чем-либо печени. Гепатозы – это группа заболеваний, к которой относится и жировой гепатоз. Жировой гепатоз характеризуется избытком жира в ткани печени.

Стеатоз - термин происходит от греческого «stear»—жир, сало, суффикс «os» - означает «богатство, изобилие, насыщенность». Стеатоз-это избыток жира в печени. Термин «стеатоз печени» используется наравне с термином «жировой гепатоз». Наиболее часто встречается стеатоз печени, стеатоз поджелудочной железы.

Причины замещения здоровых клеток печени на жировые указаны в таблице.

По таблице понятно: данное заболевание печени наиболее часто является следствием других заболеваний, а не является самостоятельным. С ростом самолечения «по интернету», на данный момент все чаще и чаще обращаются пациенты со стеатозом печени, являющимся следствием некорректного приема лекарственных препаратов.

Обследования при жировом гепатозе печени

Алгоритм обследования во многом зависит от причины, вызвавшей стеатоз печени. В некоторых случаях, на первичной консультации достаточно осмотра пациента, чтобы понять какие причины привели к повреждению печени.

Что можно оценить с помощью лабораторно-инструментальных методов:

- 1) Функциональное состояние печени: липидограмма, протеинограмма, ХЭ, ЩФ, глюкоза, мочевины, протромбин, билирубин общий, билирубин непрямо
- 2) Степень выраженности фиброза, стеатоза

Инструментальные методы обследования печени при стеатозе:

- **Эластометрия печени, Фибромакс-тест** (специализированные ультразвуковые методы исследования)
- **МРТ** с фазовым контрастированием (позволяет проводить количественную оценку стеатоза печени)
- **КТ** (высокоточный метод диагностики умеренно выраженного и тяжелого стеатоза печени)

Лабораторные расчетные методы диагностики повреждения печени:

- **Тест «ФиброМакс»** (биохимический анализ крови: а-2- макроглобулин, аполипопротеин А1, гаптоглобин, ГГТ, общий билирубин).
- **Тест «ФиброМетр»** (анализ крови: клинический анализ крови, а-2-макроглобулин, тромбоциты, ГГТ, мочевины, ПТИ).
- **Тест «ФиброТест»** (анализ крови: аполипопротеин А1, АлАТ, билирубин, Гамма-ГТ (кинетический колориметрический тест), гаптоглобин и альфа2-макроглобулин).
- **СтеатоСкрин** (анализ крови: аполипопротеин А1, АлАТ и АсАТ, билирубин общий, холестерол, ГГТ, глюкоза), гаптоглобин и альфа2-макроглобулин, триглицериды .

- 3) Активность воспалительного процесса (АЛТ, АСТ)
- 4) Выявить повреждающий фактор или еще невыявленное заболевание (объем обследования определяет врач по итогам осмотра). Базовые обследования включают: маркеры к вирусным гепатитам В и С (HBsAg, anti-HCV)

Дополнительные показатели на редкие заболевания: антитела к микросомам печени и почек 1 типа (anti-LKM-1), антитела к гладкой мускулатуре (ASMA) , IgG, ANA, IgM и антимитохондриальных антител (AMA-M2) , Fe, процента насыщения трансферрина железом, общая железосвязывающая способность сыворотки и ферритина.

Интересно:

В России существует «Российское общество по изучению печени»

©Санкт-Петербург, 2019, Черноуцкая Е.И., врач УЗД (специализация нефрология, гастроэнтерология) 2019
e-mail:89052774444@mail.ru

Запись на прием в СПб: +7 (812) 703-23-00 с 9 до 21 (будни), 10-17 (вых)